



# Проект дома в два этажа № 66

S=104 м<sup>2</sup>, 11300 X 10200 мм

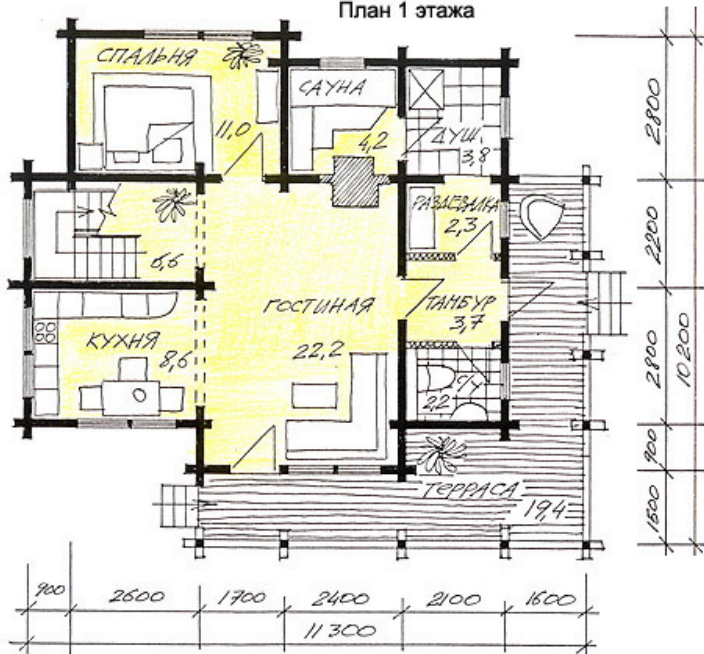
Проект с сайта [http://43b.ru/proekt\\_v.php?id=66](http://43b.ru/proekt_v.php?id=66) Страница 1 из 1



## Проект DD2-149

Общая площадь дома - 104,0 кв.м.  
Стены - оцилиндрованное бревно

План 1 этажа



План 2 этажа

