



Проект дома с мансардным этажом № 112

s=63 м², 6000 X 6000 мм

Проект с сайта http://43b.ru/proekt_v.php?id=112 Страница 1 из 1

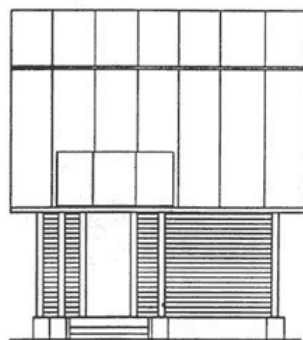


Проект DD2-335

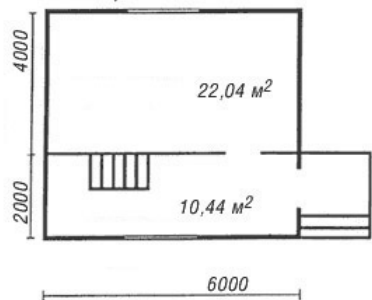
Общая площадь дома - 63.0 кв.м.
Стены - деревянный брус



5,950
4,800
2,500
0,0



первый этаж



мансарда

