



Проект дома с мансардным этажом № 110

s=66 м², 6000 X 6000 мм

Проект с сайта http://43b.ru/proekt_v.php?id=110 Страница 1 из 1

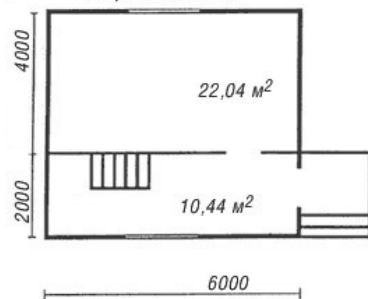


Проект DD2-333

Общая площадь дома - 66.0 кв.м.
Стены - деревянный брус



первый этаж

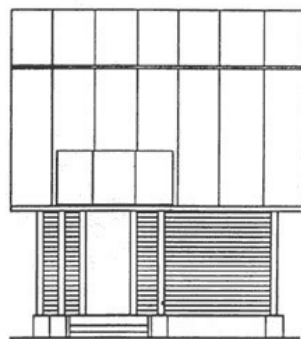


5,950

4,800

2,500

0,0



мансарда

