



# Проект дома с мансардным этажом № 106

s=54.5 м<sup>2</sup>, 6500 X 5290 мм

Проект с сайта [http://43b.ru/proekt\\_v.php?id=106](http://43b.ru/proekt_v.php?id=106) Страница 1 из 1

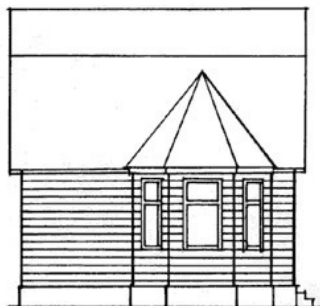


**Проект DD2-329**

Общая площадь дома - 54.5 кв.м.  
Стены - деревянный брус



6.50  
5.29  
2.70  
2.40  
0.00



план первого этажа



план второго этажа

