



# Проект дома в два этажа № 100

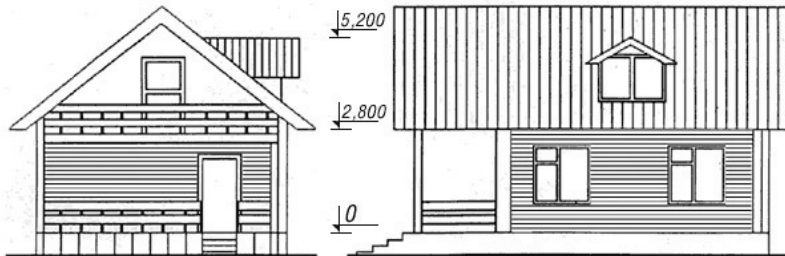
S=78.3 м<sup>2</sup>, 6000 X 8000 мм

Проект с сайта [http://43b.ru/proekt\\_v.php?id=100](http://43b.ru/proekt_v.php?id=100) Страница 1 из 1

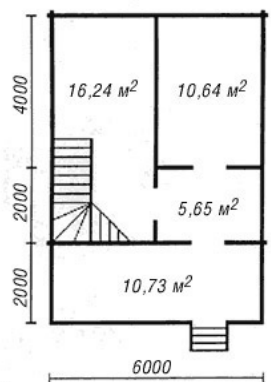


## Проект DD2-323

Общая площадь дома - 78.3 кв.м.  
Стены - деревянный брус



план первого этажа



план второго этажа

