



Проект бани в два этажа № 214

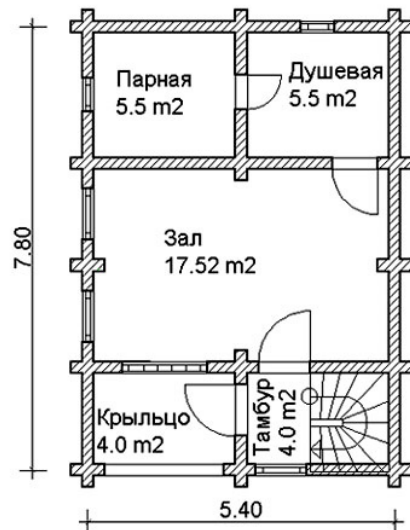
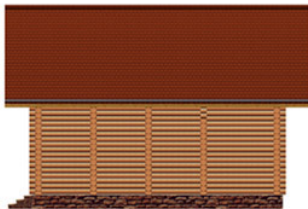
S=84 м², 7800 X 5400 мм

Проект с сайта http://43b.ru/proekt_v.php?id=214 Страница 1 из 1

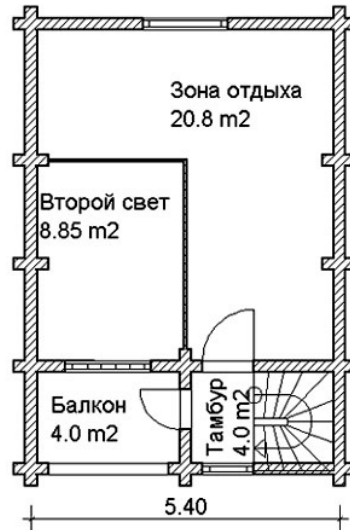


Проект DB2-045

Общая площадь дома - 84,0 кв.м.
Стены - оцилиндрованное бревно



ПЛАН 1-ГО ЭТАЖА



ПЛАН 2-ГО ЭТАЖА